



第4回サイエンスカフェ\*SODA ■ ■ サイエンスカフェひょうご in 南あわじ



# これからの エネルギー源を どこに求めるか

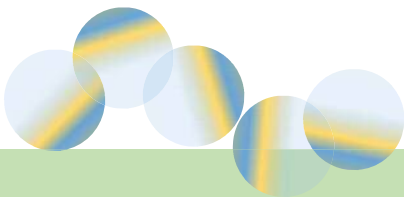


～再生可能エネルギーの将来性と課題～

2016年 **12** 月 **19** 日 (月) 19:00 ~ 21:30

会 場：SODA 島の学舎（南あわじ市神代地頭方 1538-1）

参加費：1,000円（学生無料）



■ 講師

神戸大学大学院人間発達環境学研究所

**田畑 智博** (たばた ともひろ) 准教授

■ コメンテーター

京都大学名誉教授

**内藤 正明** (ないとう まさあき) 教授

■ コーディネーター

神戸大学大学院人間発達環境学研究所

**伊藤 真之** (いとう まさゆき) 教授

主催：特定非営利法人ソーシャルデザインセンター淡路

一般社団法人大学コンソーシアムひょうご神戸

公益財団法人ひょうご科学技術協会

協力：神戸大学サイエンスショップ





## ■講師紹介

### ●神戸大学大学院人間発達環境学研究科

#### 田畑 智博 (たばた ともひろ) 准教授

2005年に名古屋大学大学院環境学研究科を卒業後、名古屋大学工学研究科助手、(国研)産業技術総合研究所特別研究員等を経て、2010年より現職。

環境・エネルギーの観点から持続可能な地域社会の構築方法を提案することを目指して、研究を行っています。

現在の主な研究トピックは、ごみ処理、再生可能エネルギー、ライフスタイル、防災・減災です。淡路島を事例として、再生可能エネルギーの生産やその利用に関する研究も行っています。

### ●京都大学名誉教授

#### 内藤 正明 (ないとうまさあき) 教授

滋賀県立琵琶湖環境研究センター長/吉備国際大学地域創成農学部教授 (SODA 理事) 専門は、自然共生型社会の研究と実践をしています。

経歴は、京都大学工学部助手、助教授を経て、国立公害研究所総合解析部長、京都大学環境地球工学教授、大学院地球環境学堂・学舎長、 佛教大学社会学部教授 著書は、「環境指標」(学陽書房)、「現代科学技術と地球環境学」、「持続可能な社会システム」(岩波書店)等。

### ●神戸大学大学院人間発達環境学研究科

#### 伊藤 真之 (いとう まさゆき) 教授

神戸大学大学院人間発達環境学研究科教授/サイエンスショップ副室長。(SODA 顧問) 専門は 宇宙物理学、科学教育。科学と市民の関係や、持続可能な開発のための教育にも 関心を持って取り組んでいます。



問い合わせ先 NPO 法人ソーシャルデザインセンター淡路

〒656-0456 南あわじ市神代地頭方 1538-1 TEL:0799-42-0399 FAX: 0799-53-6278

(業務時間: 月・水・金 10:00~16:00)



#### 申込み方法:

下記の申込用紙にご記入の上、メール【[hello@awajisoda.jp](mailto:hello@awajisoda.jp)】 FAX【0799(53)6278】でお申込みください。

## サイエンスカフェ\*SODA 参加申込み



氏名

住所

電話番号\*